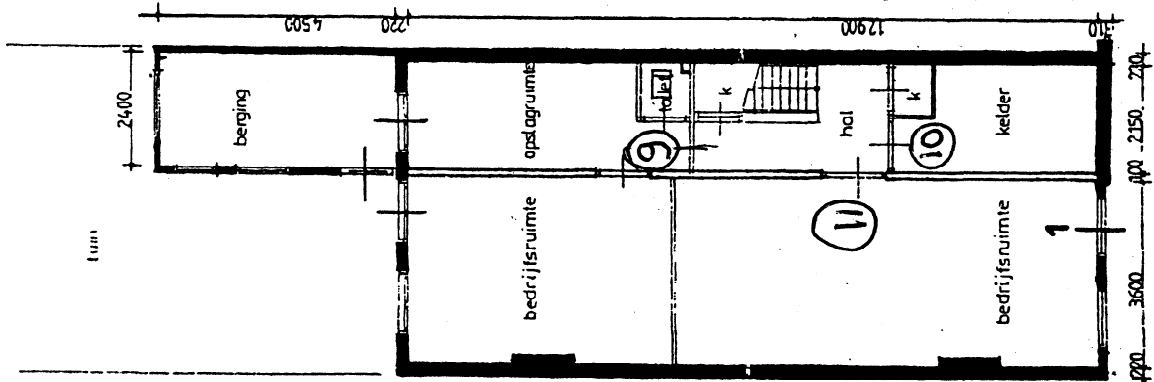
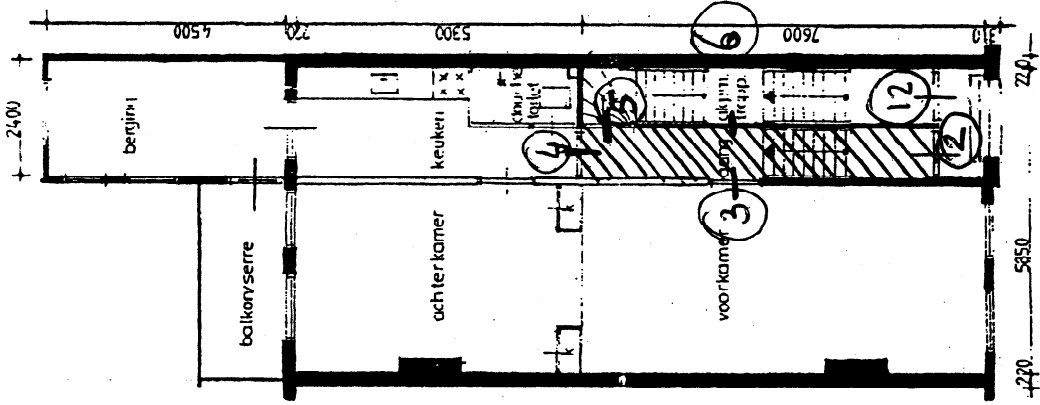


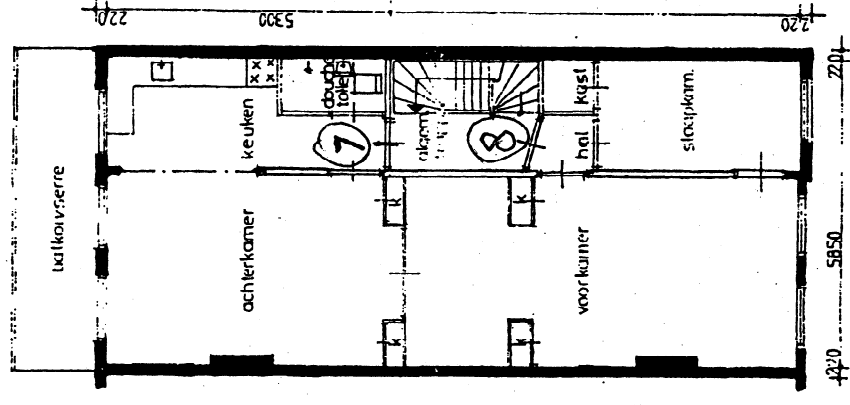
- 1=voordeur bedrijfsruimte 2eJvdH89-H
- 2=voordeur woning 2eJvdH89-1
- 3/4=afsluitbare deuren naar 2eJvdH89-1
- 5=permanent afsluitbare deur naar 2eJvdH89-H
- 6=permanent afsluitbare deur naar bovenwoningen
- 7/8=afsluitbare deuren van 2eJvdH89-2
- 9/10/11=afsluitbare deuren naar 2eJvdH89-H
- 12=voordeur woningen 2eJvdH89-2 en 3



BEDRIJFSRUIMTE
2e JvdH89-H



WONING
2e JvdH89-1



WONING
2e JvdH89-2

Oppervlakten

Bedrijfsruimten BVO
 Bruto vloeroppervlak
 2e JvdH89-H = 86 m²
 (12.90x5.85 + 4.50x2.40)

Woningen volgens
 Huurcommissie
 2e JvdH89-1 = 66 m²
 2e JvdH89-2 = 69 m²

00907

TEKENING
 B-02

BV ARCHITECTENBURO HOOYSCHUUR-REINBERGEN BNA
 Hooyschuur 28
 3816 BZ Wierden
 Tel. 0575-222222



2E JAN VAN DER HEI DE RIJSPAAT 89
 3816 BZ Wierden
 1998 JAARDE SITUATIE

PROJEKT
OPDRACHTGEVER
ONDERDEEL

LIJNEN 1:100
 GEOMETRIE 1:100
 BALKEN 1:200 (0.00, 0.00)